

# METRYKA LOKALU MIESZKALNEGO

Legnica, ul. Bielańska 10/28


Soltra 2 Sp. z o.o. ul. kard. Bolesława Kominka 9 59-220 Legnica

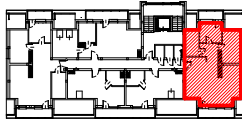
Funkcja	Razem powierzchnia lokalu [m <sup>2</sup> ]	Numer budowlany	Kondygnacja
<b>LOKAL MIESZKALNY</b>	<b>67,96</b>	A.28	<b>poddasze</b>
<b>POMIESZCZENIE PRZYNALEŻNE</b>	--	--	--

## Określenie położenia budynku wg jednostek podziału stosowanych w ewidencji gruntów i budynków

Jednostka ewidencyjna	Obręb ewidencyjny	Nr arkusza mapy	Nr działki ewidencyjnej	Ulica	Numery porządkowe
Legnica	Nowe Osiedle	1	35/99	Bielańska	10

## RZUT - PODDASZE

ul. Bielańska

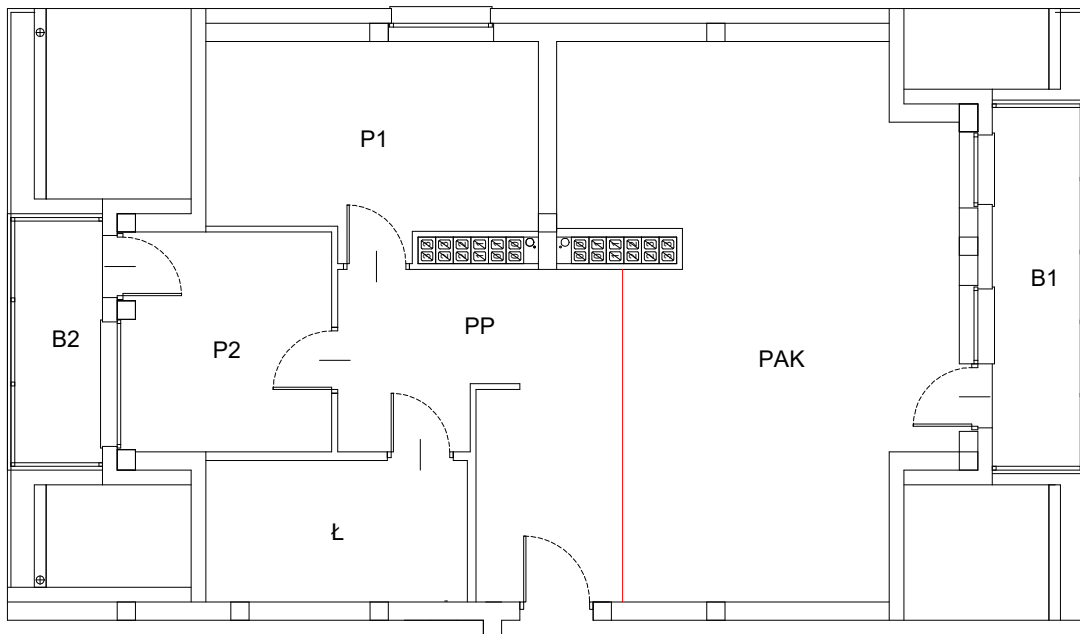


## RZUT LOKALU

## ZESTAWIENIE POWIERZCHNI LOKALU

Oznaczenie pomieszczeń	Pomieszczenia w lokalu	Powierzchnia [m <sup>2</sup> ]
PAK	POKÓJ DZIENNY + ANEKS KUCH.	31,48
P1	POKÓJ	9,85
P2	POKÓJ	7,90
PP	PRZEDPOKÓJ	13,53
Ł	ŁAZIENKA	5,20
RAZEM POWIERZCHNIA UŻYTKOWA LOKALU		67,96
--	--	--
RAZEM POWIERZCHNIA UŻYTKOWA		67,96

B1	BALKON
B2	BALKON



### Uwaga:

- Powierzchnia lokalu została pomierzona i obliczona zgodnie z normą PN-ISO 9836:1997 oraz Rozporządzeniem Ministra Transportu, Budownictwa i Gospodarki Morskiej z dnia 25 kwietnia 2012 r. w sprawie szczegółowego zakresu i formy projektu budowlanego.
- Pomiar został wykonany w dniu 18.07.2022r.
- Opracowanie: mgr inż. Szymon Golus, inż. Krzysztof Tryniecki.